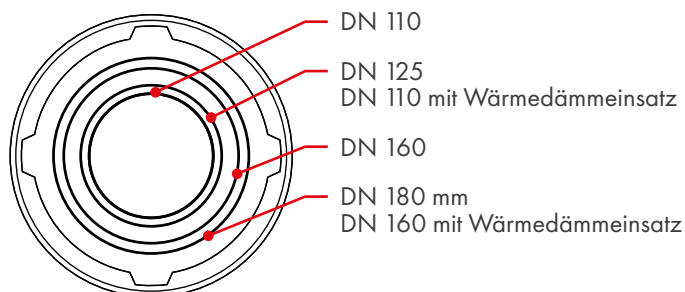


Für Rohrdurchführungen DN 110, DN 125, DN 160, DN 180

Der universell einsetzbarer Dichtring ist die variable Lösung für regensichere Anschlüsse an die Unterspann- / Unterdeckbahn. Durch die anpassbare EPDM-Manschette können Rohrdurchmesser von DN 110 bis DN 180 (z.B. Vendoct Be-/Entlüfter DN 160 mit Wärmedämmeinsatz) einfach und regensicher ohne Verklebung angeschlossen werden. Der Dichtring wird einfach in die Bahn eingedreht und durch Einklappen des Rings befestigt. Dadurch kann der Dichtring ohne Probleme auch schnell und ohne Beschädigung der Unterspann-/Unterdeckbahn wieder ausgebaut werden. Der Dichtring eignet sich für alle Be-/Entlüfter, die senkrecht zur Dachfläche eingebaut werden.



Produktvorteile

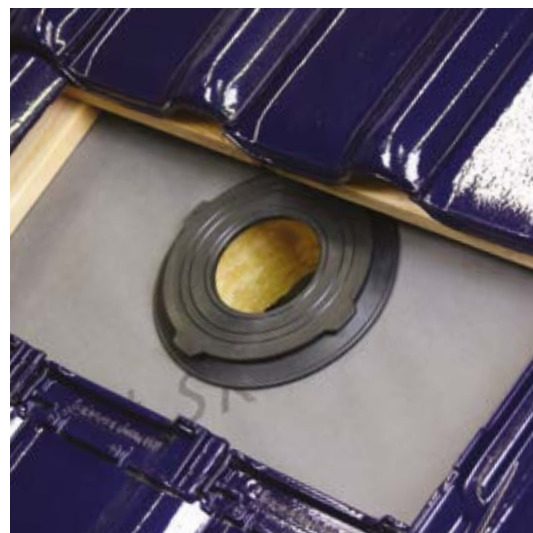
- Regensicherer Anschluss von Durchdringungen
- UV-beständig durch hochwertige PP/TPE/EPDM Materialkombination
- Schnelle und sichere Verarbeitung ohne Verklebung
- Universell einsetzbar für verschiedene Rohrdurchmesser

Einsatzbereich

- Für regensichere Anschlüsse von Rohrdurchdringungen an die Unterdeckbahn
- Für Rohrdurchmesser DN 110, DN 125, DN 160, DN 180
- Dachneigungsunabhängig ab 5° einsetzbar (Regeldachneigung Bedachungsmaterial ist zu beachten)

Verarbeitung

Der Lochzuschnitt in die Unterdeckbahn erfolgt einfach und präzise durch die beiliegende Schablone. Im Anschluss wird der Dichtring durch Eindrehen in die Bahn montiert und durch Einklappen des Rings final befestigt.



Technische Daten

Material	Grundring aus PP mit TPE-Klappring und EPDM-Manschette
Materialdicke	ca. 2 – 2,5 mm
Beständigkeit	UV-, witterungs-, frost-, alterungsbeständig, dauerelastisch zum Einsatz unter der Eindeckung

Produktinformation

Artikel-Nr.	Farbe	a - Länge	b - Breite	c - Höhe	Ausführung	Gewicht	VE (St.) KAR/PAL
KU 8006	schwarz	250 mm	250 mm	26 mm	Anschluss von Rohrdurchführungen DN 110/DN 125 /DN 160 / DN 180 durch die Unterdeckbahn	0,3 kg	10 / 240